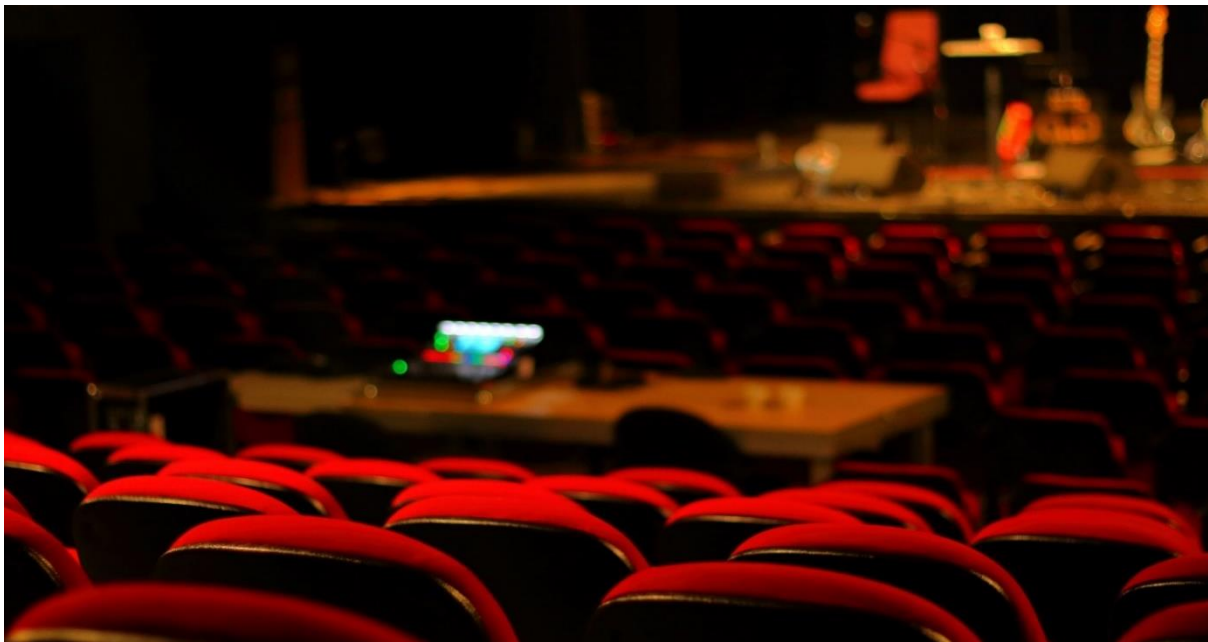


TECHNISCHE FICHE THEATERZAAL CC HET SPOOR

EILANDSTRAAT 6 – 8530 HARELBEKE



CONTACT

Adres:

Cultuurcentrum CC het SPOOR

Eilandstraat 6, 8530 Harelbeke

Telefoon +32 56 733 420

onthaal@cchetspoor.be

www.cchetspoor.be

Directeur/programmatie

Programmatie Muziek/comedy

Frederik Bossuyt

Telefoon +32 486 34 36 31

Frederik.bossuyt@harelbeke.be

Joachim Decoutere

Telefoon +32 479 94 09 23

Joachim.decoutere@harelbeke.be

Techniek:

Thijs Desodt

Telefoon +32 498 56 75 78

Thijs.desodt@harelbeke.be

Sander Houtekier

Telefoon +32 495 59 77 97

sander.houtekier@harelbeke.be

Jens Depraitere

Telefoon +32 472 56 15 03

Jens.depraitere@harelbeke.be

Hans Valcke

Telefoon +32 478 56 74 53

Hans.valcke@harelbeke.be

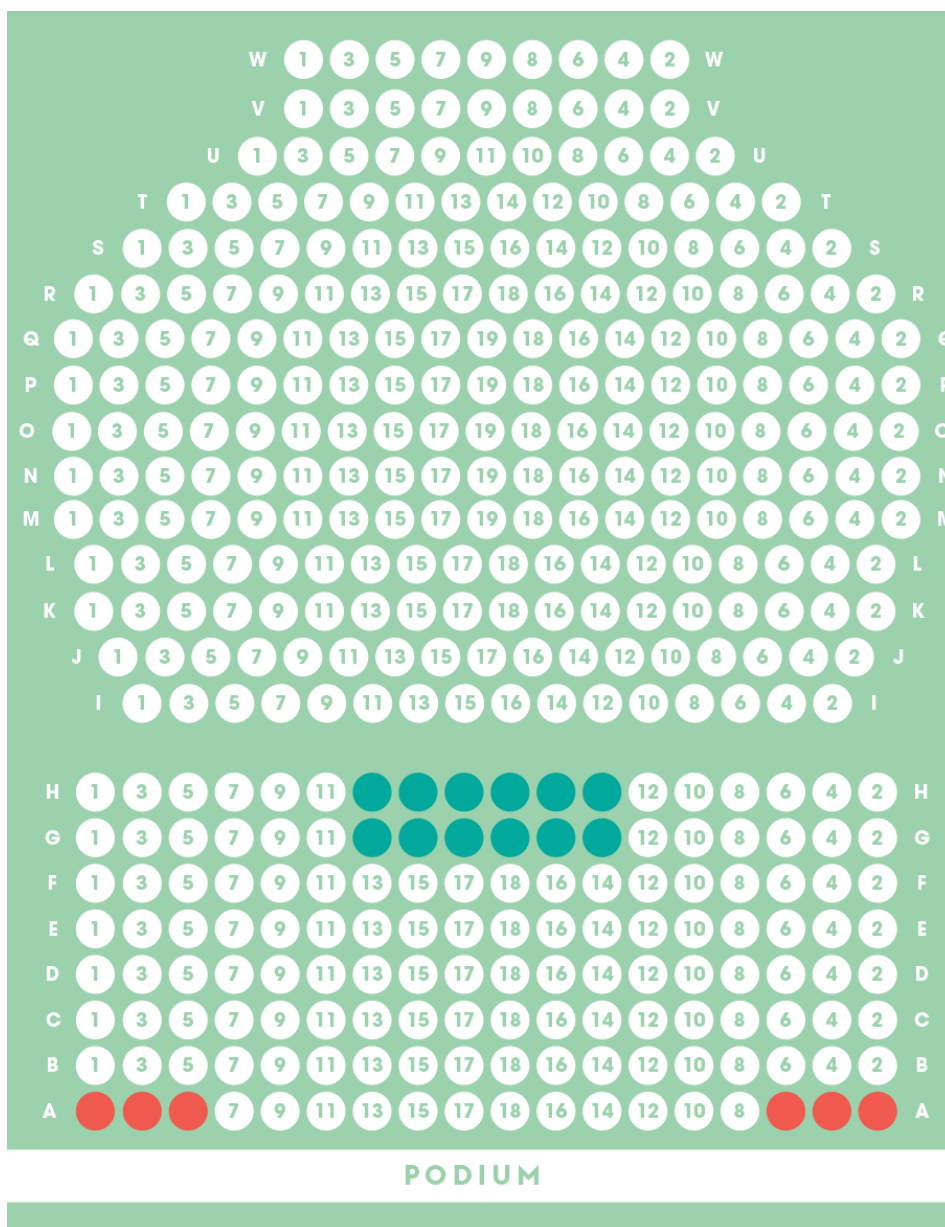
INHOUDTAFEL

Toneelinrichting	1
Theaterzaal algemeen	1
Speelvlak.....	2
Trekken (zie trekkenplan).....	3
Doeken (zie trekkenplan)	3
Artiestenruimte	3
Elektriciteit en dimmers	4
Elektrische voeding podium	4
Dimmers	4
Licht	4
Lichttafel.....	4
Theaterspots	5
LED fixtures.....	5
Hazer	5
Kleurfilters	5
Statieven en torens	5
Trekkenplan.....	5
Geluid	6
Luidsprekers	6
Monitors	7
Mengtafels	7
Statieven + micro's	7
Video	8
Projector.....	8
Scherm.....	8
Piano.....	8
Hoogtewerker	8
Laden en lossen.....	8
Routebeschrijving	9

TONEELINRICHTING

THEATERZAAL ALGEMEEN

- Afmeting theaterzaal: parterre 8.5m diep op 15.75m breed **126 zitplaatsen met regie**
138 zitplaatsen zonder regie
- Tribune: 15.5m diep op 15.75 breed **241 zitplaatsen**
- Max. zitplaatsen theaterzaal **379**
- Afmeting toneelopening: 5,15 m hoogte op 12 m diep
- Er is geen toneeltoren of brandscherm aanwezig
- Theaterzaal is volledig verduisterd



SPEELVLAK

- Afmeting speelvlak met poten en fonddoek : 12m breed op 10m diep.
- Afmeting speelvlak zonder poten en fonddoek: 18.5m breed op 12m diep.
- Hoogte podium: 76cm.

- Toneelvloer is betontriplex (18mm dik) en heeft geen helling.
- In het podium wordt niet genageld of geschroefd! Ook schilderwerken worden vanzelfsprekend niet uitgevoerd bij ons op het podium. Decors dienen steeds afgewerkt het theater binnen te komen.

TREKKEN (ZIE TREKKENPLAN)

- 1 zaalbrug (Alu trio 290) 12m lang, max hoogte 6m met 12 aparte prikpunten + DMX 5PIN.
- 1 portaalbrug (Alu trio 290) 12m lang max. hoogte 5.50m met 12 aparte prikpunten + DMX 5PIN.
- 5 vaste trekken Ø48mm 12m lang, max hoogte 5.50m met 12 aparte prikpunten.
- 5 bewegende trekken Ø48mm 11m lang, max hoogte 5.50m met 10 CEE prikpunten waarvan 5 aparte kringen (symmetrisch ontdubbeld) + overgang CEE naar schuko aanwezig + DMX 5PIN.
 - WLL gelijk verdeeld gewicht 250 Kg.
 - WLL Puntbelasting 100 Kg.
- 1 back truss (Alu trio 290) 12m lang, max. hoogte 5.50m met 8 schuko prikpunten + DMX 5PIN.
 - WLL gelijk verdeeld gewicht 500 Kg.
 - WLL Puntbelasting 240 Kg.

DOEKEN (ZIE TREKKENPLAN)

- 12 poten (velours delta zwart) vast aan ophangstelsysteem met rotodrapeer waarmee er gemakkelijk een black-box kan gemaakt worden.
 - Afmetingen: 5.5m hoog op 2m breed.
- 4 Afstopdoeken (velours delta zwart)
 - Afmetingen: 5m hoog op 2m breed.
- 6 friezen (velours delta zwart) vast aan ophangstelsysteem.
 - Afmetingen: 1.25m hoog op 12m breed.
- Fonddoek gedrapeerd in 4 delen op railsysteem.
 - Afmetingen: 5.5m hoog op 3m breed.
- Voordoek gedrapeerd in 2 delen (velours delta zwart) Griekse opening.
- Witte Horizontdoek
 - Afmetingen: 5.5m hoog op 12m breed.
 - Afmetingen: 5m hoog op 12m breed.

ARTIESTENRUIMTE

De 4 aparte Loges bevinden zich aan de COUR kant van het podium en zijn elk voorzien van wc's en douches.

- Loges 1: 20 personen

- Loges 2: individuele loges
- Loges 3: individuele loges
- Loges 4: 6 personen

ELEKTRICITEIT EN DIMMERS

ELEKTRISCHE VOEDING PODIUM

- Krachtstroom aansluiting bevinden zich JARDIN op het podium (zie trekkenplan)
 - 1* 3 x 400V + N PE CEE 125A
 - 2* 3 x 400V + N PE CEE 63A
 - 2* 3 x 400V + N PE CEE 32A 1 voor sound!
 - 7* 3 x 400V + N PE CEE 32A **gezekerd op 20A!**
- Krachtstroom aansluiting oude regie cabine JARDIN bovenaan de tribune
 - 1* 3 x 400V + N PE CEE 32A
- Voldoende vaste spanning cour en jardin 220v

DIMMERS

In totaal zijn er 72 dimmers (ETC ColorSource ThruPower 24x10A) ter beschikking via hardpatch kast met voldoende powercon TRUE1 kabels.

Alle dimmers hebben de keuze uit 3 modes: relay, dim, vaste spanning.

LICHT

LICHTTAFEL

- Chamsys MQ80 + extra wing compact
- Chauvet NODE NET-X II

- ADB Domino 48

THEATERSPOTS

▪ 18* PC's ADB C101	1Kw + flappen	10° - 65°
▪ 10* PC's Coemar passo	1Kw + flappen	
▪ 4* profielspots ADB DW 105	1kw + iris en gobohouder	15°-38°
▪ 5* profielspots ADB DS 105	1kw + iris en gobohouder	15°-31°
▪ 2* profielspots ADB DS 101	1kw + iris en gobohouder	15°-31°
▪ 8* ACP ADB 1001	1Kw + filterhouder	
▪ 4* ACP CCT	1Kw + filterhouder	
▪ 34* PAR64	1Kw + filterhouder	keuze uit CP 60,61,62

LED FIXTURES

▪ 12* Robe ledbeam 150	7 x 40W RGBW	3.8° - 60°
▪ 9* Robe T11 profile met PC lens	CMY/RGB of RGBAL	5° - 50°
▪ 15* Showtec spectral M800 Q4 TOUR	14 x RGBW	10°-19°
▪ 5* Showtec pixelbar 18 Q4 TOUR	18 x 8W RGBW	40°

HAZER

- Antari HZ 500 hazer

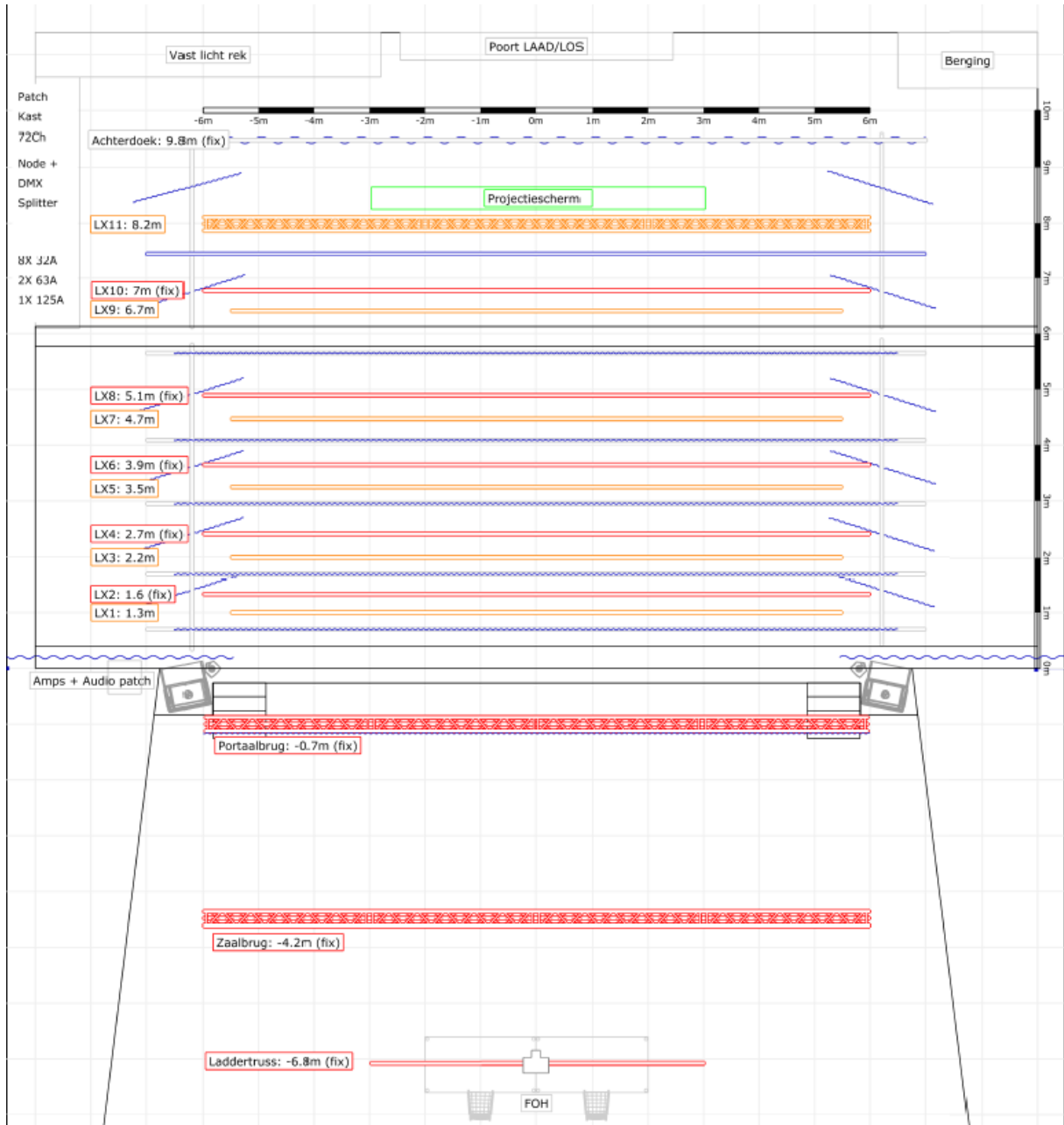
KLEURFILTERS

- Uitgebreid kleurenfilter LEE-assortiment

STATIEVEN EN TORENS

- 4 zwarte ballettorens B: 58cm; H: 65cm-125cm-185cm
- 2 zwarte ballettorens B: 58cm; H: 65cm-125cm

TREKKENPLAN



GELUID

LUIDSPREKERS

Volledig zaal-dekkend systeem die gestacked op het podium, afgeregeld door gecertificeerde systeem-technieker. Het front-systeem bestaat uit:

- Links
 - 1 x L-acoustics arcs FOCUS
 - 1 x L-acoustics arcs WIDE
 - 1 x L-acoustics SB 18M
- Frontfill
 - 2 x L-acoustics 8XT
- Rechts
 - 1 x L-acoustics arcs FOCUS
 - 1 x L-acoustics arcs WIDE
 - 1 x L-acoustics SB 18M
- Versterkers
 - 2 x L-acoustics LA4x

MONITORS

- 6 x L-acoustics X12 + 2 x rigging beugels met 2 x L-acoustics LA4x

MENGTAFELS

- 1 x Allen&Heath SQ7 + 2 SLINK poorten (digitaal)
- 1 x Allen&Heath QU24 (digitaal)
- 1 x AR2412
- 2 x DX168

STATIEVEN + MICRO'S

- Micro statieven
 - 20 grote statieven
 - 11 kleine statieven
 - 1 basdrum statief
 - 1 statief met ronde voet
- Luidspreker statieven
 - 4 Gravity statieven (Tripot)
 - 2 K&M statieven (Tube)

- Mircofoons
 - 1* Shure Beta 52a 6* DI DAP audio
 - 3* Shure sm58

- 3* Shure beta sm58a
- 4* Shure sm57
- 1* Sennheiser e906
- 3* Sennheiser e604
- 2* AKG C430
- Draadloze microfoons
 - 1* ULXD4QE ontvanger
 - 2* ULXD1 bodypack + TH53T omnidirectional (kleur: cacao)
 - 1* ULXD2 handheld smB58a
 - 1* ULXD2 handheld sm58

VIDEO

PROJECTOR

- 1* Epson eb-pu1008b (Vast in de zaal zie trekkenplan)8500 ANSI lumen Laser.
 - Epson ELPLM08 standaard lens voor vast projectiescherm.
 - Epson ELPLU03S
- 1* Barco projector PHWU-81B 7500 ANSI lumen.
 - H-Lens type 2.2-2.7 : 1 standaard lens voor vast projectiescherm.

Aansluiting zijn op podium, aan FOH en in de regiekamer op HDMI. Sdi aansluiting kan voorzien worden doormiddel van converters.

SCHERM

- Vast projectiescherm
 - Hang vast in de midden van het podium, op 8.5m van podiumrand.
 - 6m breed op 3,75m hoog.

Er kan ook geprojecteerd worden op de witte horizontoecken voor scene breed te projecteren (let wel dit is geen retro projectie).

PIANO

Er is een piano Yamaha s6x aanwezig op scene.

HOOGTEWERKER

Er zijn 2 hoogtewerkers aanwezig, 1 in de zaal en 1 op scene met een werkhoogte tot 6,58m.

LADEN EN LOSSEN

De theaterzaal bevindt zich op een niveauverschil van 1.60m ten opzichte van de parking. Laden en lossen van decor en materiaal gebeurt van op de parking op het gelijkvloers via een goederenlift

(maximum 2000kg – B:2.4m L:1,9m H:1.6). Via de poort (4.90m breed op 3.20m hoog) kom je direct uit up-stage center.

ROUTEBESCHIJVING

